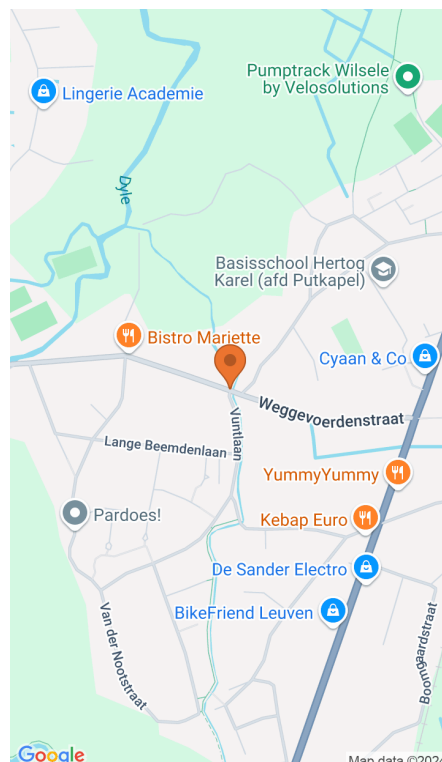
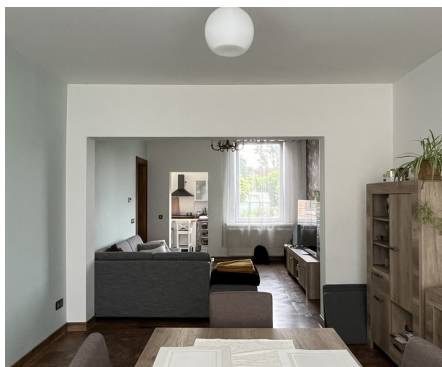


Huis te koop

Weggevoerdenstraat 96 3012 Wilsele

€ 459.000

🚗 4 🏠 220 m² 📏 303 m² 🏠 42 m²



Beschrijving

Deze ruime gezinswoning, die momenteel verhuurd is, heeft 4 volwaardige slaapkamers en is gelegen op een perceel van 3are. De woning charmeert door authentieke elementen. Bovendien is de eerste stap richting energiezuinig wonen ingezet dankzij 12 zonnepanelen en een vergunning voor het isoleren en bepleisteren van de westelijke zijmuur. Er geldt geen renovatieverplichting. De woning heeft een totale netto oppervlakte van circa 220m². Op het gelijkvloers vinden we een inkomhal, ruime woonkamer met zit- en eethoek, ingerichte keuken, douchekamer en berging. Op de eerste verdieping zijn 2 slaapkamers waarvan één met dressing, een badkamer en een afzonderlijk toilet. Op de 2de verdieping vinden we ook 2 ruime slaapkamers. De woning is deels onderkelderd en heeft een afzonderlijke garage met sectionale poort. In de tuin is het aangenaam en rustig vertoeven. De keuken is voorzien van een kookplaat, dampkap, oven en vaatwasser. De aansluitingen voor een wasmachine zijn voorzien in de berging. Vanuit de keuken kom je op het terras en de gezellige tuin met afdakje /buitenkeuken. De woning is recent geschilderd en voorzien van lichtarmaturen. Buurtwinkels, scholen en openbaar vervoer bevinden zich op wandelafstand, E314 slechts op 2km. Dankzij het huurcontract kan u genieten van een huurrendement. EPC 377kWh/m², label D.

Details

Algemene info

Staat
Uitstekend

Bebouwing
Open

Tuin
Ja

Terras 1
42 m²
zuidoosten

Garage
Ja

Parkings binnen
1

Indeling

Woonkamer
33 m²

Keuken
14 m² (gedeeltelijk geïnstalleerd)

Slaapkamer 1
17 m²

Slaapkamer 2
15 m²

Slaapkamer 3
19 m²

Slaapkamer 4
14 m²

Badkamer
douche en ligbad

Toiletten
2

Kelder
Ja

Geografische ligging

Buurt
Centraal

Winkels nabij
Ja

School nabij
Ja

Openbaar vervoer op
50 m

Autosnelweg op
3.200 m

Sportcentrum op
750 m

Afmetingen

Grondoppervlakte
303 m²

Bewoonbare oppervlakte
220 m²

Oppervlakte hoofdgebouw
120 m²

Energie

EPC
377

Ramen
Pvc

Elektriciteitskeuring
Ja, conform

Type verwarming
Gas cv

Verwarming
Individueel

Financieel

Prijs
€ 459.000

Kadastraal inkomen
€ 741

Referentie
Grote gezinswoning

Ter beschikking stelling
Mits inachtneming huurders

Ruimtelijke ordening

Bestemming
Woongebied

Bouwvergunning
Ja

Dagvaarding
Nee

Verkavelingvergunning
Nee

Voorkooprecht
Nee

O-peil
Niet gelegen in een overstromingsgevoelig gebied