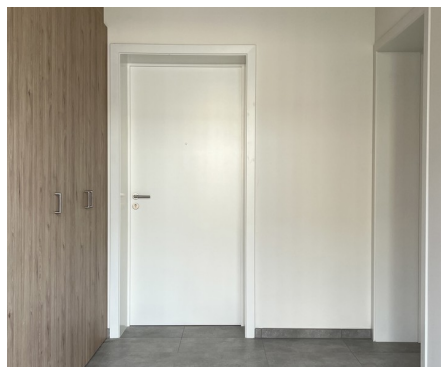


## Huis te koop

Gebr. Van Tiltstraat 26 A 3220 Holsbeek

€ 485.113

3 1 156 m<sup>2</sup> 60 m<sup>2</sup> 19 m<sup>2</sup>



# Beschrijving

LAATSTE KANS OM TE GENIETEN AAN 6% BTW. Deze nieuwbouwwoning is een uitstekende keuze als u op zoek bent naar energiezuinig en modern wonen. De aankoop kan gebeuren onder het verlaagd btw-tarief van 6% in plaats van 21%. Er is vloerverwarming via een lucht/water-warmtepomp geïnstalleerd, een ventilatiesysteem type C met smart zones en zonnepanelen (2125WP). Bewoners die elektrisch willen rijden met de wagen krijgen de nodige voorbereidingen voor een slimme laadpaal. De indeling van de woning is als volgt: Gelijkvloers: Inkomhal met gastentoilet, bureau, ruime leefruimte en open keuken met aansluitende berging en uitkijk op de tuin. De verdieping: Nachthal met een apart toilet, 3 ruime slaapkamers, berging, badkamer met dubbele lavabo, ligbad met doucheset en glazen douchescherm. De grootste slaapkamer beschikt over voldoende ruimte om een kastenwand te plaatsen. Voor iedere woning is een aangelegde voortuin met parkeerplaats voorzien (inclusief in de verkoopprijs). De tuin is omheind en is uitgerust met een groot terras (zuid oriëntatie) en een tuinberging.

## Details

### Algemene info

Bouwjaar  
**2022**

Staat  
**Nieuw**

Bebouwing  
**Halfopen**

Tuin  
**60 m<sup>2</sup>**

Oriëntatie achtergevel  
**Zuidoosten**

Terrassen  
**1**

Terras 1  
**19 m<sup>2</sup>**  
**zuidoosten**

Parkings buiten  
**1**

Parking binnen  
**Nee**

### Indeling

Woonkamer  
**17 m<sup>2</sup>**

Eetkamer  
**13 m<sup>2</sup>**

Keuken  
**10 m<sup>2</sup> (volledig geïnstalleerd)**

Bureau  
**9 m<sup>2</sup>**

Slaapkamer 1  
**17 m<sup>2</sup>**

Slaapkamer 2  
**10 m<sup>2</sup>**

Slaapkamer 3  
**9 m<sup>2</sup>**

Badkamer  
**ligbad**

Douchekamers  
**1**

Toiletten  
**2**

### Geografische ligging

Buurt  
**Centraal**

School op  
**180 m**

Openbaar vervoer op  
**180 m**

Autosnelweg op  
**1.600 m**

Sportcentrum op  
**180 m**

### Afmetingen

Bewoonbare oppervlakte  
**156 m<sup>2</sup>**

Oppervlakte hoofdgebouw  
**156 m<sup>2</sup>**

### Energie

Type beglazing  
**Thermische en akoestische onderbreking**

Ramen  
**Aluminium**

Type verwarming  
**Warmtepomp**

Verwarming  
**Individueel**

### Financieel

Prijs  
**€ 485.113**

Onder BTW stelsel  
**Ja**

Referentie  
**Nieuwbouwwoning: Residentie MIRO**

Ter beschikking stelling  
**Vanaf akte**

### Ruimtelijke ordening

Bestemming  
**Woongebied**

Bouwvergunning  
**Ja**

Dagvaarding  
**Nee**

Verkavelingvergunning  
**Nee**

Voorkooprecht  
**Nee**